

AC 150 | AC 200 | AC 250



H. de travail maxi : 8,80 m Long. 1,50-2,00-2,50 m

IMPLANTATION ULTRA SIMPLIFIÉE

La base s'assemble directement avec 2 échelles de 6 barreaux.



• Autoblocage des échelles sur la base.



Réglage précis des roues.

• Permet une implantation optimale sur tous les sols, trottoirs, escaliers...



Réglage sur 200 mm tous les 25 mm

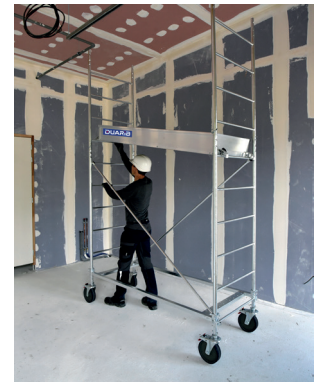
MONTAGE EN SÉCURITÉ SPONTANÉ PAR UN OPÉRATEUR



Les gardes-corps s'installent depuis le niveau inférieur en utilisant la diagonale.

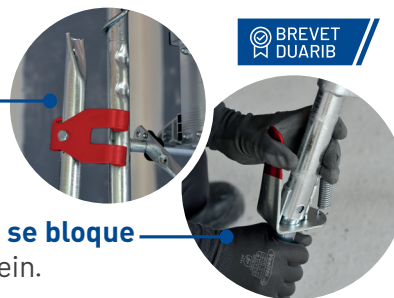


Montages du plancher en sécurité et sans pénibilité grâce à des crochets double fonction «montage» et «verrouillage».



STABILISEZ AUTREMENT

L'accrochage et le verrouillage du stabilisateur se fait à distance, depuis le sol.



La longueur du stabilisateur s'ajuste et se bloque très simplement par une commande à frein.



PASSAGE DES PORTES DE COMMUNICATION

L'AC se déplace très facilement sur le chantier en position chariot.

• Passage des portes de 0,83 m.



INSTALLATION EN DÉNIVELÉS INTÉGRÉE

L'Altitude Acier s'installe dans les escaliers sans recours à une pièce optionnelle, au moyen de la base réglable en hauteur.

• Dénivelé maxi 1,40 m.

