



ERM 7 marches



ERM 5 marches



ERM 11 marches



ERM 14 marches

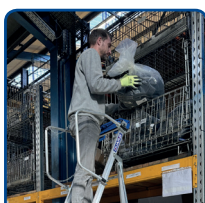


ERM 6 marches

- Aluminium.
- Disponible de 5 à 14 marches.
- Déplacements facilités grâce à une troisième roue pivotante sur le plan de montée (à partir du modèle 7 marches).
- Charge maxi : 150 kg.



NOTICE D'UTILISATION



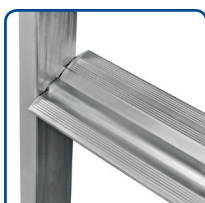
Conçu pour le rayonnage

- Plan de support vertical pour un accès frontal au rayon.



Espace de travail pratique et fonctionnel

- Tablette porte-outils intégrée avec surface plane facilitant le dépôt de colis.



Accès sécurisé

- Marches antidérapantes. Largeur 80 mm.
- Deux rampes d'accès à partir du modèle 8 marches.



Encombrement optimal

- Stabilisateurs repliables facilement le long des montants pour transport ou travail dans les espaces réduits.

Désignation	Code	Long. replié (m)	Ht. de travail maxi (m)	Empattement au sol (m)	Largeur avec stabilisateurs (m)	Poids (kg)
ERM 5 marches	613605	2,53	3,30	1,29	1,38	23,4
ERM 6 marches	613606	2,81	3,50	1,43	1,77	24,9
ERM 7 marches	613607	3,09	3,80	1,57	1,90	33,9
ERM 8 marches	613608	3,37	4,00	1,71	1,90	37,7
ERM 9 marches	613609	3,65	4,30	1,85	2,34	42,3
ERM 10 marches	613610	3,93	4,50	1,99	2,34	42,9
ERM 11 marches	613611	4,21	4,80	2,13	2,34	45,1
ERM 12 marches	613612	4,49	5,00	2,27	3,05	48,0
ERM 14 marches	613614	5,05	5,50	2,55	3,05	50,4